

Chile frente al Bicentenario: Aumenta la Movilidad Social

La última Encuesta Bicentenario 2007 tenía como objetivo conocer la percepción de la población sobre diversos aspectos relacionados con el cambio cultural que ha experimentado la sociedad chilena. Uno de ellos se refiere a la percepción de progreso individual entre la población del país en lo referente a la calidad de vida y si ésta ha mejorado en relación a la generación anterior¹.

Percepción de Progreso en los Hogares

Sorprende constatar una percepción bastante optimista, ya que el 65% de la población manifiesta que su posición económica ha mejorado rápida o lentamente desde que comenzó a llevar una vida independiente, a trabajar o se contrajo matrimonio. Sólo un 19% manifiesta estar en la misma posición y un 15% siente que ha retrocedido o sufrido altibajos (Gráfico N°1).

Por su parte, un porcentaje importante de la población considera que su nivel de vida es mejor que el que tenían sus padres a su misma edad. Mas del 50% de las personas manifiesta que sus ingresos, su trabajo, sus viviendas y su vida familiar son mejores que los que tuvieron sus padres.

Esta percepción positiva cruza los distintos estratos socioeconómicos, alcanzando también al bajo, donde es similar a la manifestada en el estrato alto en lo referente a la vivienda (56%); mayor respecto a la vida familiar (55% vs. 51%) (Gráfico N° 2)

Los antecedentes expuestos reflejan la existencia de una sociedad donde se está dando una mayor igualdad de oportunidades para las personas y que se manifiesta en las posibilidades de ascender en la escala socioeconómica, dependiendo de las oportunidades de empleo, los niveles de educación y/o de sus méritos personales.

No obstante, en el estrato bajo es algo menor la percepción respecto de que el trabajo sea mejor que la generación anterior (49% vs. 53%) y también más baja en cuanto al nivel de ingreso (45% vs. 56%)(Gráfico N°2)

Mejor Nivel de Vida en Todos los Estratos

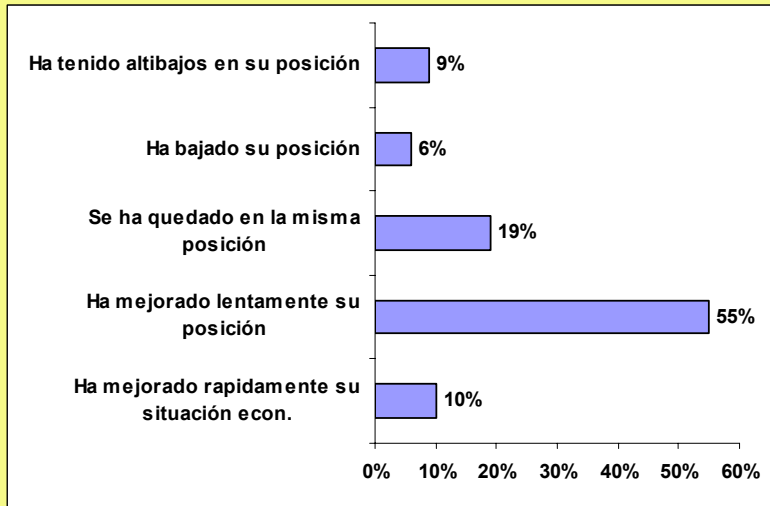
Los resultados anteriores pueden avalarse con indicadores objetivos o empíricos de progreso, que reflejan el aumento del bienestar que manifiestan los hogares en relación a sus progenitores.

El primero de ellos, que se relaciona con el mejor nivel de vida de la población, es el sostenido mejoramiento del PIB per cápita en Chile comparado con la generación anterior. Alrededor de los 80, era cercano a US\$ 3.000 (PPP)², aumenta a comienzos de los 90 a US\$ 4.700 y en la actualidad es del orden de los US\$ 13.700, vale decir mas de 4 veces superior a 1980³.

En esta Edición:

- Chile Frente al Bicentenario: Aumenta la Movilidad Social
- Regulación de Carreras Universitarias: Una Idea Equivocada

Gráfico N°1: Desde que comenzó a llevar una vida independiente, comenzó a trabajar o se casó Ud. diría que...



Fuente: Encuesta Bicentenario PUC-ADIMARK 07

que como es sabido es bastante desigual y que se ha mantenido inalterable a través del tiempo. Refleja una sociedad que no es rígida sino presenta evidencia de movilidad social

Un estudio reciente elaborado sobre la base de antecedentes empíricos, muestra que las personas que nacieron en los estratos más pobres, pueden ascender en la escala socioeconómica en su vida adulta⁴.

El Gráfico N°4 muestra, para la población adulta, el quintil de ingreso actual para alguien que nació en el primer quintil de ingresos. Se constata que sólo un 31% de esas personas permanecen en el mismo quintil, el 21% asciende al segundo quintil y así sucesivamente, hasta llegar a un 7% de los del quintil de

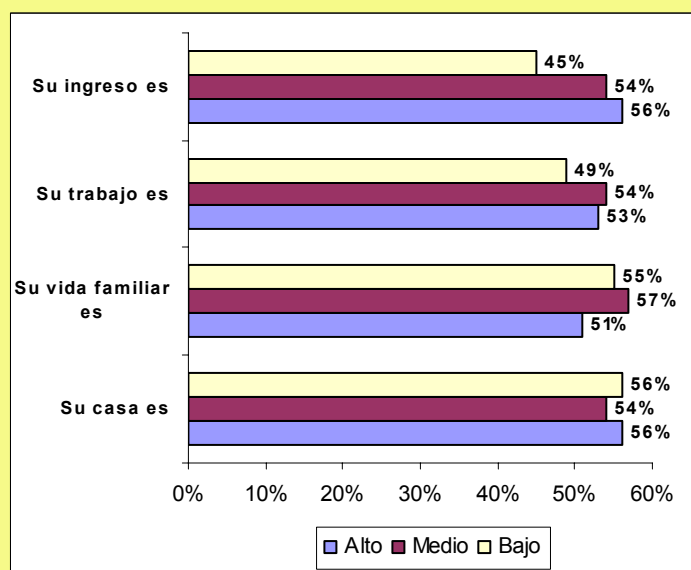
Este incremento del PIB per cápita ha ocasionado un mejoramiento de ingresos en todos los estratos sociales, lo que se refleja en el mayor bienestar que manifiestan los hogares.

Al analizar la evolución del ingreso per cápita según deciles de ingreso de acuerdo a las cifras que entrega la Encuesta CASEN, se constata un aumento en términos absolutos en todos los deciles y este incremento ha ocurrido en mayor proporción en los deciles más pobres.

Así, el primer decil más pobre casi duplica su ingreso entre 1990 y el 2006, con un 97,8% de aumento, el segundo decil lo hace en 85,8% y así sucesivamente. Hasta alcanza el noveno decil más rico con un 64,5% y el décimo con un aumento superior al 50% (Gráfico N° 3).

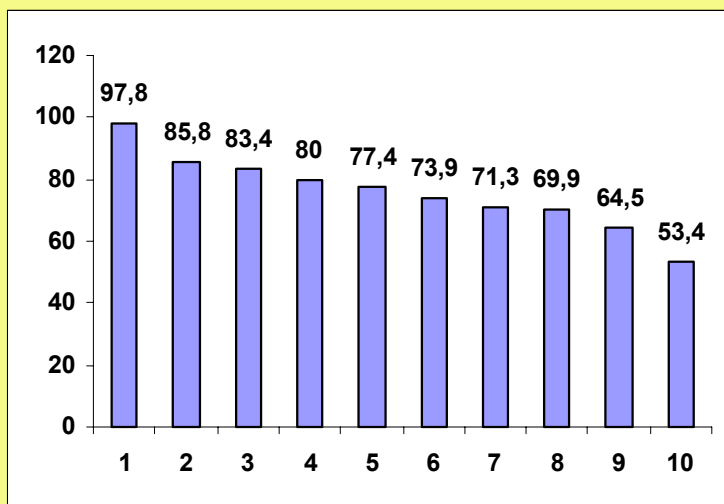
La tendencia positiva de mejoramiento de ingresos reales de la población que se refleja en las percepciones de la población, resulta de gran importancia al contrastarla con nuestro patrón distributivo

Gráfico N°2: Comparándose con sus padres a la edad que Ud. Tiene ahora... Según Estratos Socioeconómicos: Porcentajes mucho mejor y mejor que los padres.



Fuente: Encuesta Bicentenario PUC-ADIMARK 07

Gráfico N°3 Evolución Real del Ingreso Per Cápita según deciles 1990 – 2006 (%)



Fuente: Encuesta CASEN, ingreso autónomo.

mayores ingresos que proviene del estrato mas bajo.

¿Cómo Promover Mayor Movilidad Social?

La movilidad social hasta una o dos generaciones atrás estaba asociada a la posesión de tierra o capital. Sin embargo, hoy en día está necesariamente asociada a la educación. Si bien Chile se ha quedado atrás en el tema de la calidad, el 80% de los jóvenes completa la enseñanza media⁵.

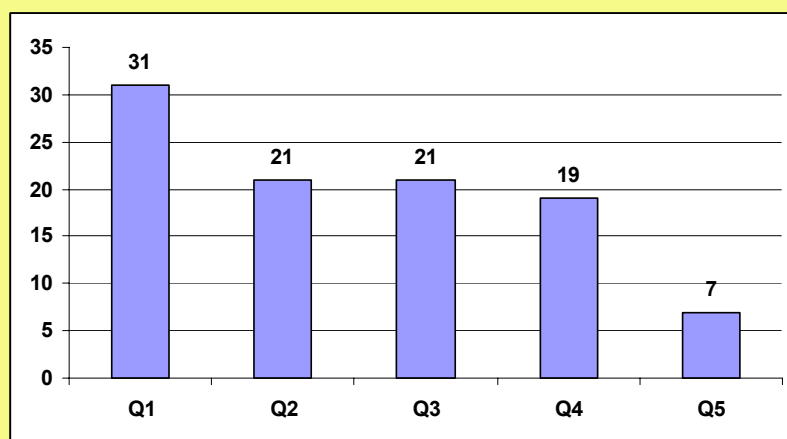
Dadas las características de nuestro mercado laboral que demanda personas cada vez mas preparadas, una de las formas de promover más movilidad social es lograr un mayor acceso de la población a la educación superior, ya sea técnica o profesional. De hecho, la rentabilidad de este tipo de educación es muy superior; una persona

con educación superior puede obtener un ingreso que puede llegar a cinco veces el de quien solo tiene enseñanza media⁶.

Para quienes no tienen recursos para financiar sus estudios, debe aumentar la cobertura de becas y créditos de educación superior. Actualmente, la cobertura de educación superior es cercana al 38% de la población entre 18 y 24 años⁷. Sin embargo, hay grandes diferencias según el nivel socioeconómico de los hogares. En el quintil de menores ingresos la cobertura actual alcanza al 17%, mientras que en los hogares del quintil de mayores ingresos, la cobertura es de un 80%.

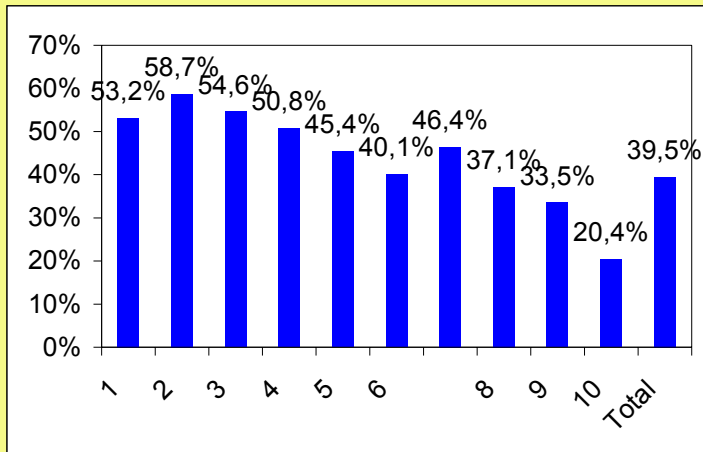
El 40% de los estudiantes que asisten a universidades, centros de formación técnica o institutos profesionales, recibe algún tipo de ayuda estudiantil (créditos o becas). Si bien estos beneficios se reparten en toda la escala socioeconómica como se constata en el Gráfico N°5 (53,2% del primer decil y 58,7% del segundo decil), un buen número de estudiantes de los deciles mas pobres no recibe algún tipo de crédito o becas. Por esta razón es importante que con-

Gráfico N° 4: Quintil de Ingreso Actual de Alguien en el primer quintil (%)



Fuente: Núñez y Riesco

Gráfico Nº 5: Estudiantes que Asisten a Educación Superior, Cubiertos por Créditos o Becas



Fuente: Encuesta CASEN 2006

tinúen los esfuerzos para dar más cobertura a los grupos más pobres, de modo que todos aquellos jóvenes que teniendo los méritos suficientes, quieran acceder a estudios superiores puedan hacerlo.

Concluyendo...

Los antecedentes expuestos reflejan la existencia de una sociedad donde se está dando una mayor igualdad de oportunidades para las personas y que se manifiesta en las posibilidades de ascender en la escala socioeconómica, dependiendo de las oportunidades de empleo, los niveles de educación y/o de sus méritos personales.

Como la movilidad social está necesariamente asociada a la educación, el desafío más importante junto con un mejoramiento de la calidad es otorgar mayores posibilidades de acceso a la educación superior a todas las personas que quieran hacerlo•

¹ Encuesta Nacional Bicentenario UC ADIMARK. Muestra de 2.037 personas representativa de la población del país (margen de error +-2%).

² Paridad de Poder de Compra

³ Fuente: IMF, World Economic Outlook Database

⁴ Nuñez y Risco (2004): Movilidad Intergeneracional del Ingreso en un País en Desarrollo: El Caso de Chile. Doc. De Trabajo N°210. Depto de Economía U. De Chile

⁵ Fuente CASEN 2006, 20 a 24 años.

⁶ Libertad y Desarrollo, Serie Social 109, enero 2008

⁷ Fuente: Encuesta CASEN 2006